

발길마다 이야기가 흐르는 곳 메딩골정원



Introduction Material
as of February 2024

Where every pathway tells a story

Les Jardins de Médongaule



Introduction Material
as of February 2024

庭園

[정원]

사람이 자연에 가깝게 만든
또다른 자연

우리의 본성은 자연과 깊이 연결되어 있습니다. 문명이 발달하면서 우리는 자연과 점차 멀어졌고, 그럴수록 우리의 몸과 마음은 지쳐갔습니다.

콘크리트 숲 속에서 지친 현대인들에게 필요한 것은 자연의 치유력입니다. 우리는 다시 자연과 연결될 기회가 필요합니다. 건조한 일상에서 벗어나 삶을 빛나게 할 영감을 되찾을 시간이 필요합니다.

경기도 양평, 한 때 메꽃이 흐드러지게 피었던 골짜기에 메딩골정원의 이야기가 펼쳐집니다. 당신을 자연과 다시 연결시킬 시작점이 되기를 바라며....

‘니체에게서 영감을 받아 만든 월드클래스 정원’

경기도 양평에 자리잡은 메딩골정원은 니체의 초인(Übermensch) 정신에서 시작되어 세계적인 건축가와 조경가가 혼신의 노력으로 만든 6만 평 규모의 세계 최대 인문학 정원입니다. 대한민국의 자랑스런 현대사를 프랑스식 정원의 언어로 표현하였고, 니체, 붓다, 카잔차키스, 어린왕자, 성리학 등의 인문학 이야기를 아름다운 정원으로 쉽게 풀었습니다.

‘100년 만에 한국정원의 명맥을 잇는 새로운 시도’

일제강점기와 산업화를 거치며 잊혀져 가던 한국정원에 새로운 숨을 불어넣었습니다. 전남 강진의 백운동 별서정원, 경북 안동의 병산서원, 경주 솔밭 등이 7,000평 규모 메딩골 한국정원에서 다시 태어났습니다.

‘메꽃 피는 골짜기의 이야기가 흐르는 정원’

메딩골정원은 우리나라의 아름다움과 우리가 지켜온 문화의 가치를 전세계에 적극적으로 전파할 것입니다. 타의 추종을 불허하는 월드클래스 정원으로 대한민국을 대표하는 관광 자원이 될 것입니다.

MÉDONGAULE

메딩골정원

미션 | 자연 친화적 삶을 선도하고, 인문학적 소양 함양에 기여한다.

비전 | 천년 지속 월드 클래스 정원

핵심가치 | 탁월함, 열정, 품격, 조화, 인간과 자연에 대한 깊은 사랑

Our mission is to promote nature-friendly living and cultivate humanities, fostering sustainability and intellectual growth for a better world.

Our vision is to create a world-class garden that lasts for a millennium.
Our core values are excellence, passion, dignity, harmony and deep love for nature and humanity.

메딩골정원은
대한민국의 품격을 높이고
더 나아가 인류문화유산으로
오랫동안 남기를 바라는 마음에서
시작된 프로젝트입니다.

2012	월드클래스 정원 프로젝트 기획 시작
2013	국내외 정원/꽃/나무 연구조사
2016	경기도 양평군 양동면 부지 매입
2017	한국정원 디자인 기획 시건축 정원 기획 자문 계약
2018	현대정원 디자인 기획 프랑스 세리쿠르 정원과 정원 디자인 계약 건축사무소 이로재(건축가 승효상) 건축설계
2019	세계적 건축사무소 Pezo von Ellrichshausen 건축설계/디자인 계약 동심원(안계동 대표) 조경설계 계약 메딩골정원 명칭 확정
2021	세계적 건축사무소 Ensamble Studio 건축설계/디자인 계약 디자인린(이재연 대표) 정원 실시설계/조경 계약 정우조경(이시희 대표) 조경 계약
2022	휘성(이성구 대표) 한식건물 공사계약 영국 RHS Garden Wisley 출신 Sabatino Urzo 헤드가드너로 영입
2023	Pezo von Ellrichshausen BI 디자인 Pezo 교수와 Garcia-Abril 교수 서울도시건축비엔날레 참여
2024	한국정원 개관 예정
2025	현대정원 개관 예정



MÉDONGAULE

메딩골정원 at a glance



메딩골정원 at a glance



한국정원

근 100년 만에 새롭게 시도되는
대규모 한국식 정원

(2024년 하반기 개관 예정)

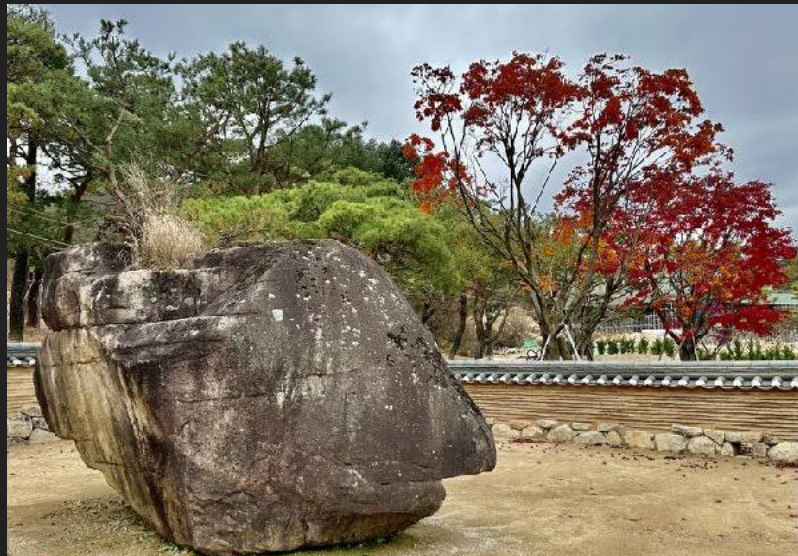
현대정원

세계 인문학과 한국 현대사를 담은
프랑스 감성의 정원

(2025년 상반기 개관 예정)

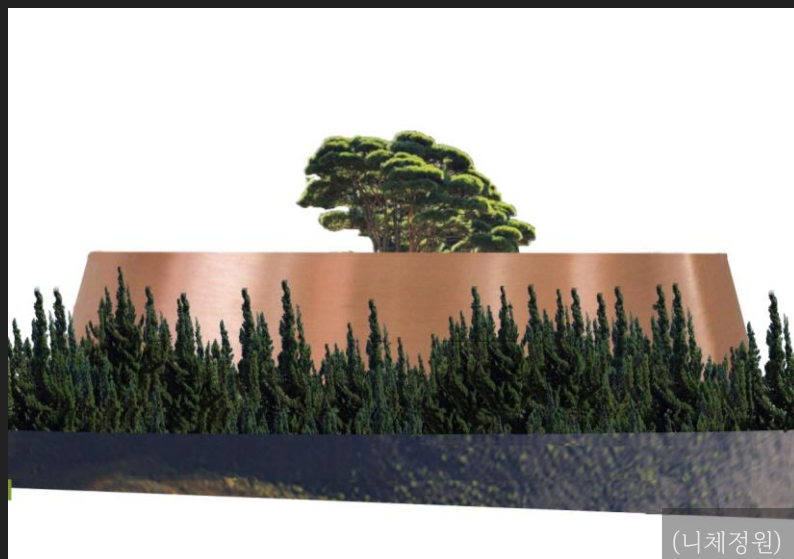
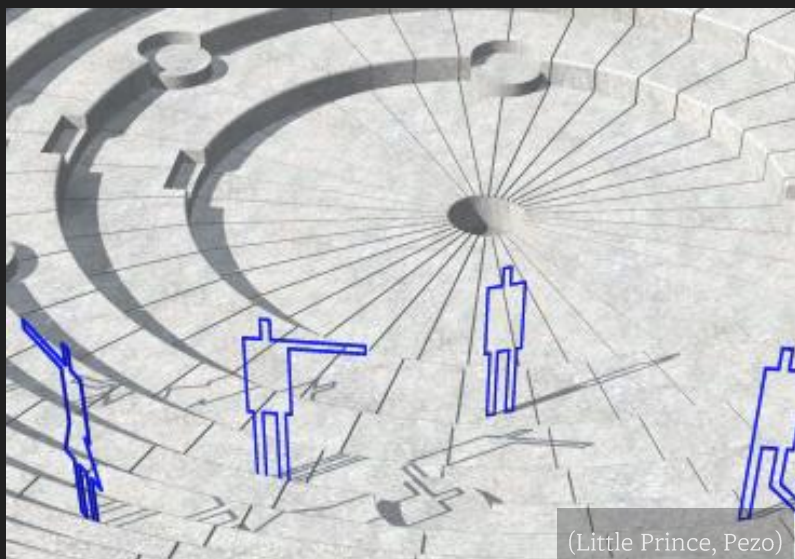
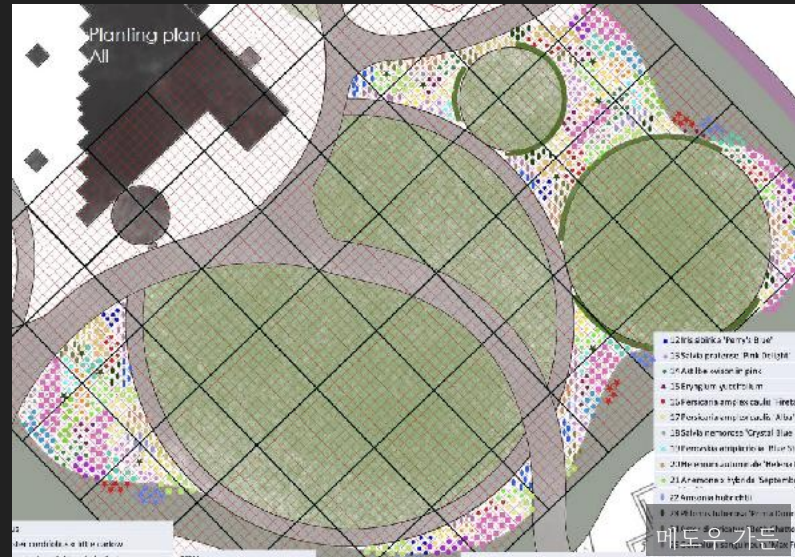






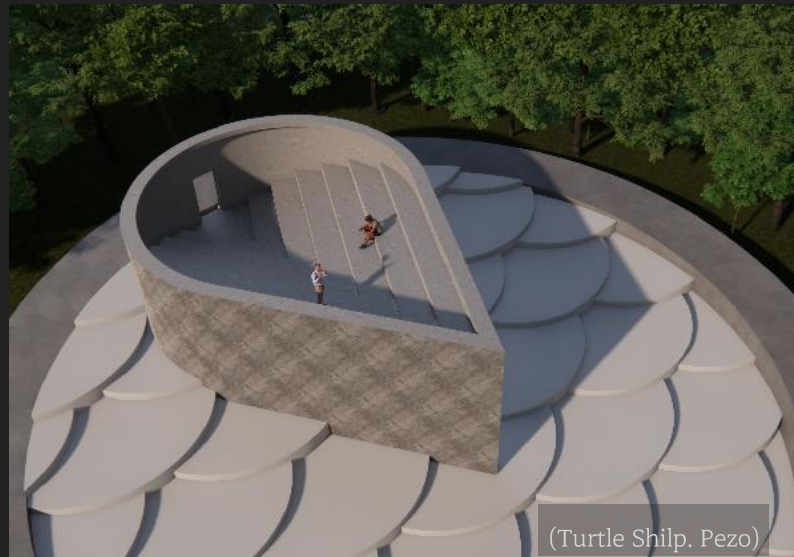






현대정원

철학과 문학이 용해된 ‘세계 인문학 정원’과 20세기 눈부신 성장의 파노라마를 보여주는 ‘한국 현대사 정원’



한국 현대사 정원 : 유교의 선비 정신과 불굴의 민족 정신을 바탕으로 한국 전쟁과 피난길(‘고난의 시대’), 산업화와 민주화(‘극복의 시대’), 한강의 기적(‘변영의 시대’)을 표현한 현대 한국의 소주제 정원



비지터 센터

전세계 최초로 시도되는 공법이 적용된
바위 덩어리 형상의 비정형 건물

(2025년 상반기 개관 예정)

니체의 신전

독일의 철학자 니체의 ‘춤추는 신’을
형상화한 레스토랑 건물

(2025년 상반기 개관 예정)

선곡서원

안동의 병산서원을 모티브로
현대적으로 재해석한 서원

(2024년 하반기 개관 예정)

비지터 센터

- 스페인 기반의 세계적 건축가인 안톤 가르시아 아브릴(Anton Garcia-Abril) MIT 교수의 설계 - 건축 사무소 앙상블 스튜디오(Ensamble Studio)
- 거대한 바위 덩어리가 내려앉은 원초적 모습의 비정형 건물로 전세계 처음으로 시도되는 공법 적용
- 약 1천 평 규모로 갤러리, 기프트샵, 베이커리 카페 등 위치



니체의 신전

- 칠레 출신의 세계적 건축가인 마우리시오 페소(Mauricio Pezo)
하버드 대학 교수의 설계 - 건축 사무소 페소 본 엘리히사우젠
(Pezo von Ellrichshausen)
- 독일 철학자 프리드리히 니체를 기념하는 건축물(지붕 위 16개의
기둥은 니체의 ‘춤추는 신’에서 착안한 춤추는 요정을 상징)
- 웨딩 등 연회나 식사를 위한 레스토랑으로 사용될 계획



선곡서원

- ‘빈자의 미학’으로 유명한 대한민국 대표 건축가 승효상 설계
(건축사무소 이로재)
- 선곡서원: 유네스코 세계유산으로 등재된 병산서원을 모티브로
서원의 기능과 의미를 담은 공간 구현
(‘취병루’, ‘경신재’, ‘구문재’, ‘지일당’, ‘앙현사’ 등)



니체에게 영감받아 만든
월드클래스 정원

100여 년 만에
처음 시도한 한국정원

세계 최대 규모
인문학 정원

예술을 중시한
형이상학적 디자인

세계 최고 전문가들의
열정과 헌신

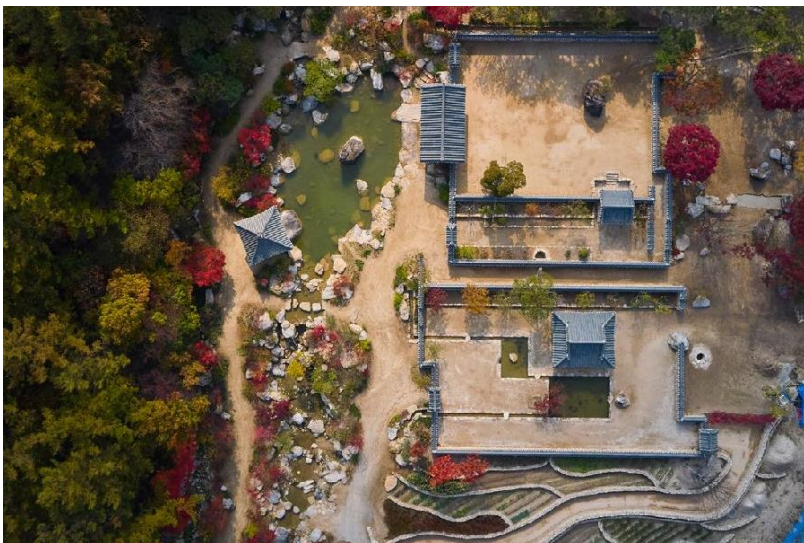
철저한 친환경과
공존의 철학

다양한 공연 및
인문학 프로그램

높은 수도권
접근성

니체에게 영감을 받아 만든 월드클래스 정원

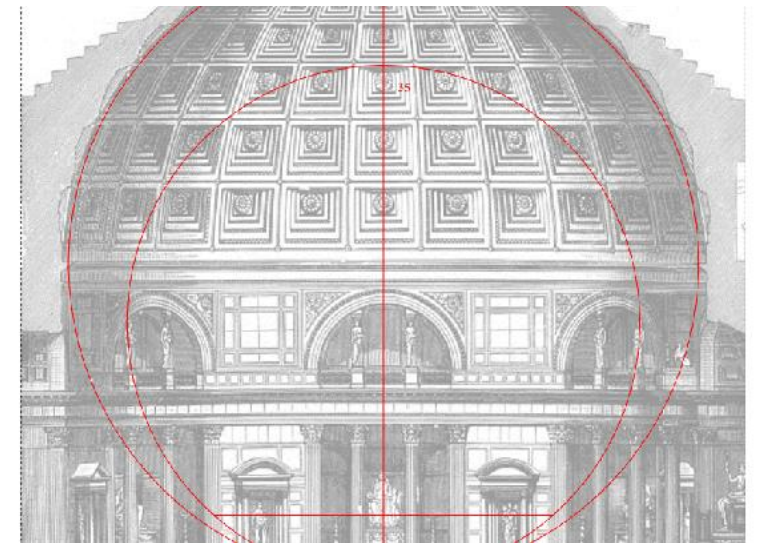
- “자신을 극복하며 새로운 것을 창조해 나가라”는 니체의 초인정신 (Übermensch)에 입각해 조성



한국인의 근간을 고민하여
100여 년 만에 처음 시도한 새로운 한국정원



인문학을 소재로 한
6만 평의 세계 최대 규모 정원



예술을 중시한
형이상학적 디자인

100여 년 만에 처음 시도한 새로운 한국정원

- 일제강점기와 산업화를 거치며 잊혀져 가던 한국정원의 명맥을 잇기 위한 새로운 시도
- 전남 강진의 백운동 별서정원, 경북 안동의 병산서원과 경주의 소나무밭 등을 모티브로 조성



(출처. 한국관광공사)

전라남도 강진의 백운동 별서정원



(출처. 한국관광공사)

경상북도 안동의 병산서원



(출처. 경주시청)

경상북도 경주 삼릉숲

100여 년 만에 처음 시도한 새로운 한국정원

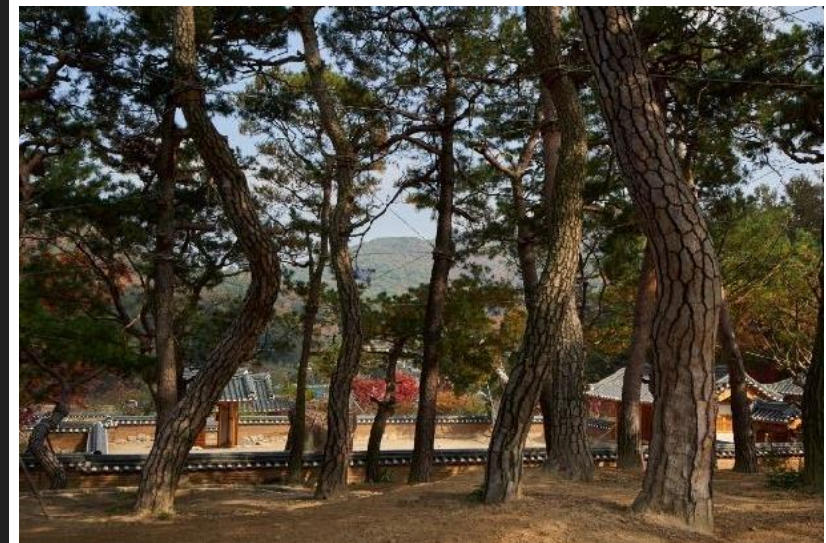
- 일제강점기와 산업화를 거치며 잊혀져 가던 한국정원의 명맥을 잇기 위한 새로운 시도
- 전남 강진의 백운동 별서정원, 경북 안동의 병산서원과 경주의 소나무밭 등을 모티브로 조성



백운동 정원의 사각연못을 모티브로 하는
‘함소연’



서애 류성룡 선생의 병산서원을 모티브로 하는
‘선곡서원’



경주 소나무밭을 모티브로 하는 ‘경주솔밭’

세계 최대 규모 인문학 정원

- 총 6만 평 규모의 대규모 정원
- 니체, 붓다, 카잔차키스, 어린왕자, 한국현대사, 성리학 등 다양한 인문학 주제를 정원의 언어로 전달



성리학, 불교, 샤머니즘, 선비의 풍류 등 한국의 정신과 문화적 가치를 보여주는 한국정원(약 7,000평)



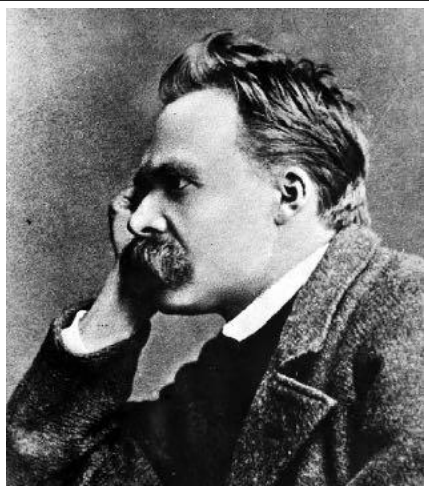
예술가의 감성으로 풀어낸 세계 인문학 정원과 한국 현대사 정원 (약 15,000평)



자연 그대로의 아름다움에 예술작품을 더한 숲속 정원 (약 33,000평)

세계 최대 규모 인문학 정원

- 총 6만 평 규모의 대규모 정원
- 니체, 붓다, 카잔차키스, 어린왕자, 한국현대사, 성리학 등 다양한 인문학 주제를 정원의 언어로 전달



“너의 운명을 사랑하라”
프리드리히 니체



인연생기(因緣生起)의 진리
‘깨달은 자’ 붓다



‘그리스인 조르바’의 작가
니코스 카잔차키스



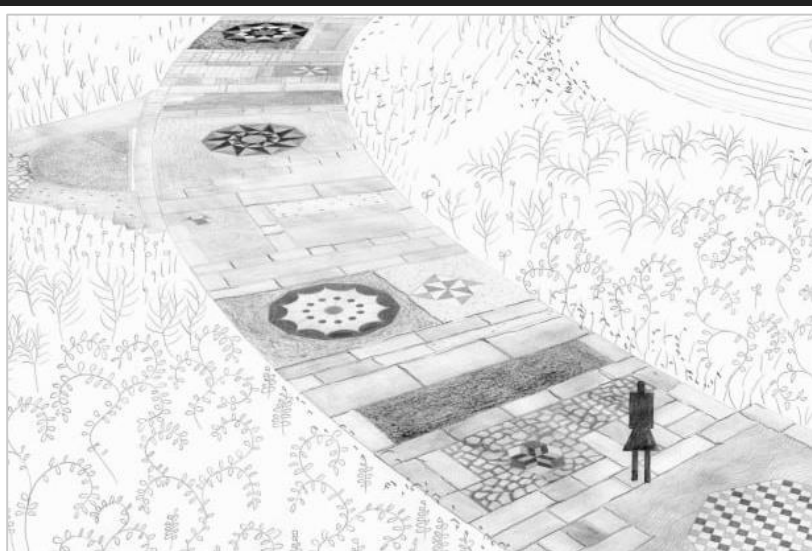
‘어린왕자’의 작가
앙투안 드 생텍쥐페리



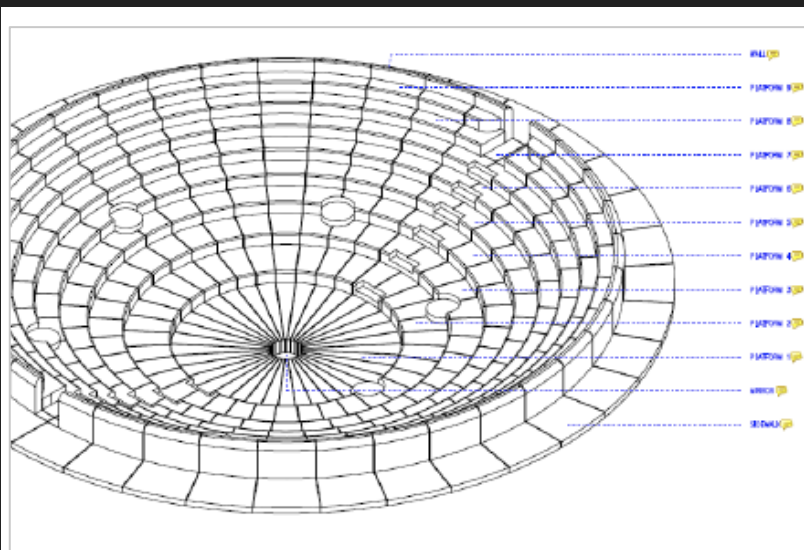
병산서원 설립자
서애 류성룡

예술을 중시한 형이상학적 디자인

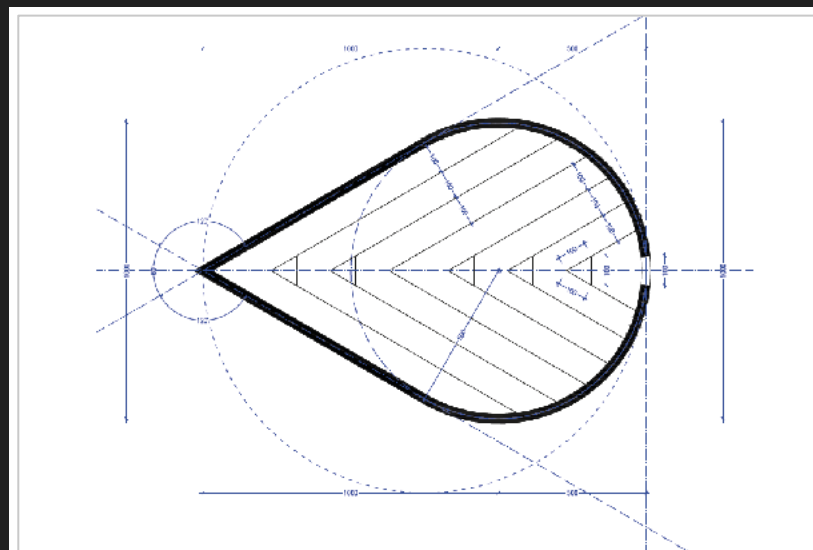
- 일상의 오브제들을 형이상학을 이용해 해석하고 디자인으로 표현
- 정원 안의 길(Pavement), 분수(Pond Pavilion), 어린왕자(Little Prince Pavilion), 이순신장군의 거북선(Turtle Ship Pavilion), 페어 파빌리온(Pair Pavilion) 등



메딩골정원 곳곳에 놓여 있는 포장길



어린왕자가 방문하는 6개의 행성을
형상화한 파빌리온

명량대첩 이순신 장군의 거북선을
형상화한 파빌리온

세계 최고 전문가들의 열정과 헌신

- 佛정부 인증('Jardin Remarquable') 세리쿠르 정원(Les jardins de Sericourt)의 조경 디자이너 고스 드 고르父子(Yves & Guillaume Gosse de Gorre)
- 국내 최정상 조경 전문가 이재연 대표(디자인 린)와 이시희 대표(정우조경)
- 英 RHS Garden Wisley 출신 사바티노 우르조(Sabatino Urzo) 헤드 가드너



Yves & Guillaume
Gosse de Gorre



이재연



이시희



Sabatino Urzo



세계 최고 전문가들의 열정과 헌신

- 스페인 출신 건축가 안톤 가르시아-아브릴(Anton Garcia-Abril)
MIT 교수의 앙상블 스튜디오(Ensamble Studio)
- 칠레 출신 건축가 마우리시오 페소(Mauricio Pezo) 하버드대 교수의
페소 본 엘리히사우젠(Pezo von Ellrichshausen)
- 한국 대표 건축가 승효상의 이로재



Anton Garcia-Abril



Mauricio Pezo



승효상



철저한 친환경과 공존의 철학



농약 및 화학비료 사용 0%인 친환경 가드닝

- 낙엽과 잉어 배설물로 만든 천연퇴비 사용
- 지렁이, 나비, 벌, 새, 다람쥐, 물고기 공생



물낭비를 최소화하는 물 재활용 시스템 구축
태양광 주차장 (예정)

다양한 공연 및 인문학 프로그램



대금/거문고 산조 및 판소리, 한국무용 등
다양한 공연 프로그램 기획 운영 (예정)



선곡서원 내 라이브러리 및 인문학 강연,
경외암 내 힐링 명상 프로그램 운영 (예정)

높은 수도권 접근성

서울에서 약 60km, 차로 한 시간 거리



감사합니다.

